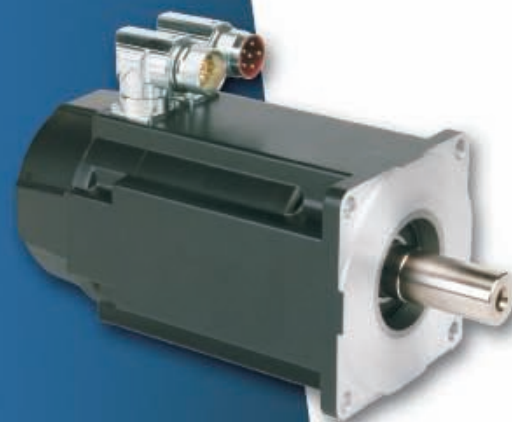


同步伺服电机 AKM

www.DanaherMotion.com



Driven by
SERVOSTAR 

KOLLMORGEN™

 *Solutions by*
DANAHER
MOTION

同步伺服电机 AKM

这些新型伺服电机可由Danaher Motion生产的所有伺服放大器驱动。7种法兰尺寸和带有可供选择的反馈系统及各种各样的绕组选择，使其能够为机械设计提供最大的灵活性。Danaher Motion特有的生产工艺使我们在最短可能的时间内交付包括不同框架长度、不同绕组型式、不同固定方法（IEC-NEMA-JIS）、各种反馈系统和连接方法的订制电机产品成为可能。

电机外涂暗黑色涂料。

◆ 功率输出和动态特性

与其它厂家生产的常规伺服电机相比，AKM电机对于给定框架尺寸的产品而言具有更高的功率输出。电机具有适应高动态特性的低惯量转子，并具有极低的齿槽效应。

◆ 反馈

标准形式的电机装有2极空心轴旋转变压器。他们可以和以下附加的反馈系统配合使用。

- 智能反馈装置（SFD，智能Danaher Motion反馈系统）
- 高分辨率EnDat编码器（即将推出）
- Comcoder（增量式换向编码器）

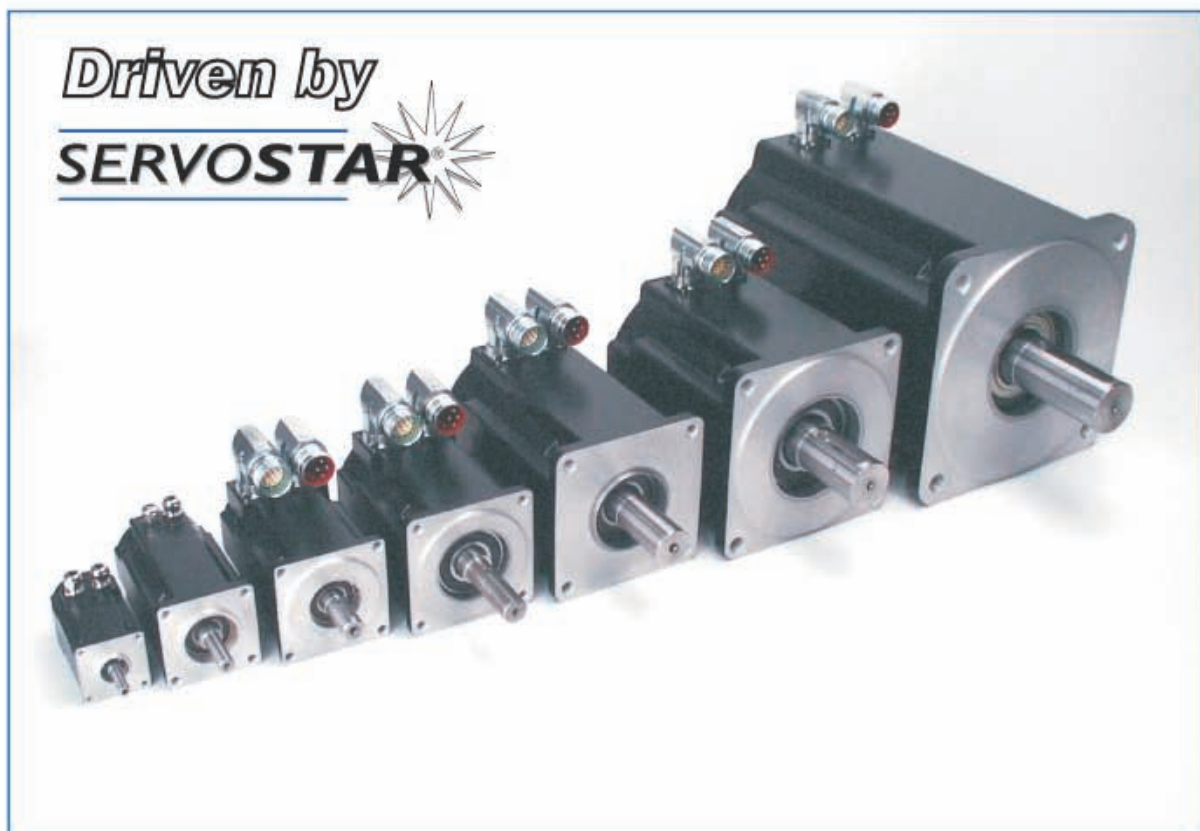
选择后不能改型。电机长度根据反馈类型不同而不同。

◆ 抱闸

电机可根据选择装配内置式抱闸。选择后不能改变。内置抱闸的电机长度会增加。

◆ 安全性

通过定子绕组里的PTC（Positive Temperature Coefficient，正温度系数）温度传感器监测绕组温度并发出信号。



特点/可选件

特点

- ◆ 标准法兰尺寸, j6 fit, 精确度符合DIN 42955, 公差等级 N
- ◆ 振动等级ISO G6.3
- ◆ 绝缘强度符合480V额定电源电压要求 (对于AKM1x, 230V)
- ◆ 绝缘材料等级 F, 符合DIN 57530
- ◆ 轴端不带符合DIN 748的键槽, 带有螺纹孔
- ◆ 防护等级 IP 40
- ◆ 反馈装置的安装插槽和电源的连接可以回转

可选件

- ◆ 抱闸, (AKM2...7)
- ◆ 键槽
- ◆ 轴密封 (氟橡胶, IP 65)
- ◆ 各种法兰/节圆 (根据要求)
- ◆ 各种连接 (根据要求)
- ◆ 内置高分辨率EnDat编码器 (正在开发)
- ◆ 内置智能反馈装置 (AKM1...4)
- ◆ 内置Comcoder (增量式换向编码器)



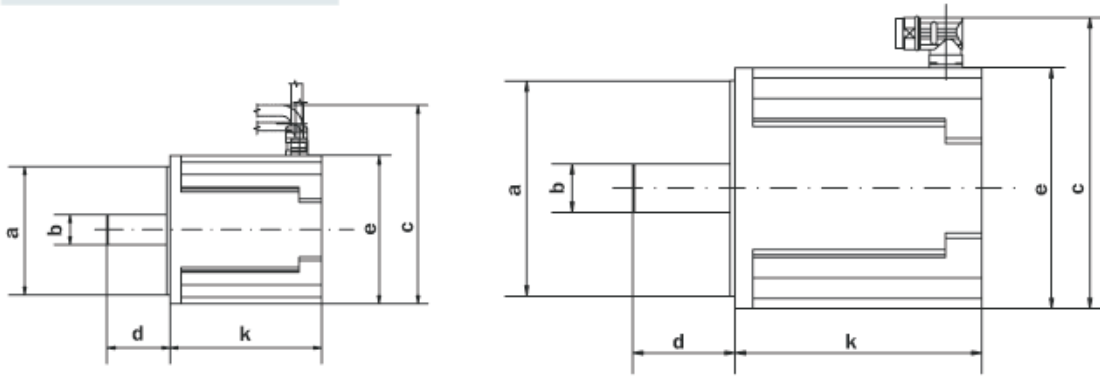
技术数据

正常值是指安装在基准安装板上的电机, 在40°C的环境温度下, 使绕组温升为110K时的值。具有紧凑结构的现代电机, 可能产生更高的表面温度, 在某些场合需要从正常值降低定额。

系列	型号	静止转矩 Mo[Nm]	静止电流 Io[A]	额定电源电压下的正常转速					转子惯量 J[kg cm ²]
				75 V DC n[1/min]	110 V AC n[1/min]	230 V AC n[1/min]	400 V AC n[1/min]	480 V AC n[1/min]	
	AKM11-B	0.18	1.16	-	4000	8000	-	-	0.017
	AKM11-C	0.19	1.45	-	6000	-	-	-	0.017
	AKM11-E	0.19	2.91	6000	-	-	-	-	0.017
	AKM12-C	0.31	1.51	-	4000	8000	-	-	0.031
	AKM12-E	0.30	2.72	3000	8000	-	-	-	0.031
	AKM13-C	0.41	1.48	-	3000	8000	-	-	0.045
	AKM13-D	0.40	2.4	2000	7000	-	-	-	0.045
	AKM21-C	0.48	1.58	-	2500	8000	-	-	0.107
	AKM21-E	0.5	3.11	2000	7000	-	-	-	0.107
	AKM21-G	0.5	4.87	4000	-	-	-	-	0.107
	AKM22-C	0.84	1.39	-	1000	3500	8000	8000	0.161
	AKM22-E	0.87	2.73	1000	3500	8000	-	-	0.161
	AKM22-G	0.88	4.82	2500	7000	-	-	-	0.161
	AKM23-C	1.13	1.41	-	1000	2500	5500	7000	0.216
	AKM23-D	1.16	2.19	-	1500	5000	8000	8000	0.216
	AKM23-F	1.18	4.31	1500	4500	8000	-	-	0.216
	AKM24-C	1.38	1.42	-	-	2000	4500	5500	0.27
	AKM24-D	1.41	2.21	-	1500	4000	8000	8000	0.27
	AKM24-F	1.42	3.89	1000	3000	8000	-	-	0.27
	AKM31-C	1.15	1.37	-	-	2500	5000	6000	0.33
	AKM31-E	1.2	2.99	750	2500	6000	-	-	0.33
	AKM31-H	1.23	5.85	2000	6000	-	-	-	0.33
	AKM32-C	2	1.44	-	-	1500	3000	3500	0.59
	AKM32-D	2.04	2.23	-	1000	2500	5500	6000	0.59
	AKM32-H	2.1	5.5	1200	3000	7000	-	-	0.59
	AKM33-C	2.71	1.47	-	-	1000	2000	2500	0.85
	AKM33-E	2.79	2.58	-	-	2000	4500	5000	0.85
	AKM33-H	2.88	5.62	800	2500	5500	-	-	0.85

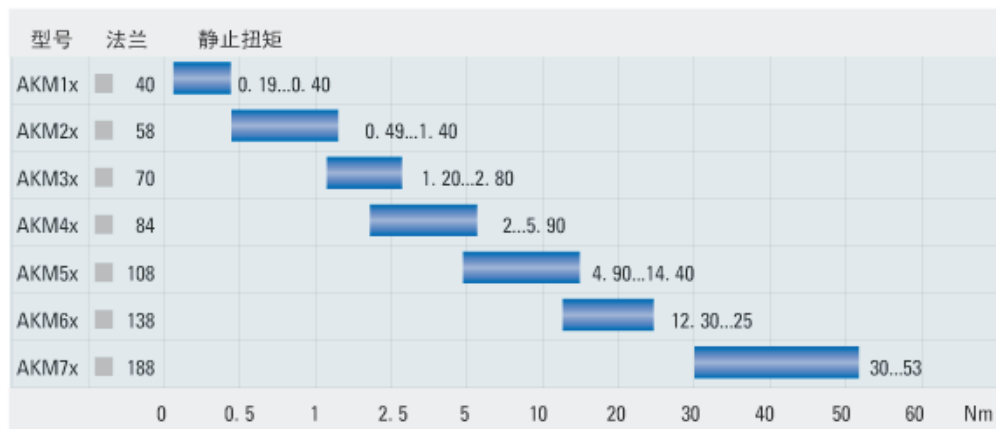
库存页	型号	静止转矩 Mo[Nm]	静止电流 Io[A]	额定电源电压下的正常转速					定子惯量 J[kg cm ²]
				75 V DC n[1/min]	110 V AC n[1/min]	230 V AC n[1/min]	400 V AC n[1/min]	480 V AC n[1/min]	
	AKM41-C	1.95	1.46	-	-	1200	3000	3500	0.81
	AKM41-E	2.02	2.85	-	1200	3000	6000	6000	0.81
	AKM41-H	2.06	5.6	1000	3000	6000	-	-	0.81
	AKM42-C	3.35	1.4	-	-	-	1500	2000	1.45
	AKM42-E	3.42	2.74	-	-	1800	3500	4000	1.45
	AKM42-G	3.53	4.8	-	-	3500	6000	6000	1.45
	AKM42-J	3.56	8.4	-	3000	6000	-	-	1.45
	AKM43-E	4.7	2.76	-	-	1500	2500	3000	2.09
	AKM43-G	4.8	4.87	-	-	2500	5000	6000	2.09
	AKM43-K	4.9	9.6	-	2500	6000	-	-	2.09
	AKM44-E	5.76	2.85	-	-	1200	2000	2500	2.73
	AKM44-G	5.88	5	-	-	2000	4000	5000	2.73
	AKM44-J	6	8.8	-	-	4000	6000	6000	2.73
	AKM51-E	4.7	2.75	-	-	1200	2500	3000	3.42
	AKM51-G	4.75	4.84	-	-	2500	5000	6000	3.42
	AKM51-K	4.9	9.4	-	2500	5500	-	-	3.42
	AKM52-E	8.34	3	-	-	-	1500	2000	6.22
	AKM52-G	8.43	4.72	-	-	1500	2500	3000	6.22
	AKM52-K	8.6	9.3	-	-	3000	5500	6000	6.22
	AKM52-M	8.6	13.1	-	-	4500	-	-	6.22
	AKM53-G	11.37	4.77	-	-	1000	2000	2400	9.12
	AKM53-K	11.6	9.4	-	-	2000	4000	4500	9.12
	AKM53-M	11.37	13.4	-	-	3000	-	-	9.12
	AKM53-P	11.37	19.1	-	-	5000	-	-	9.12
	AKM54-G	14.26	5	-	-	-	1500	2000	11.92
	AKM54-K	14.4	9.7	-	-	1800	3500	4000	11.92
	AKM54-L	14.11	12.5	-	-	2500	4500	-	11.92
	AKM54-N	14.11	17.8	-	-	3500	-	-	11.92
	AKM62-G	11.9	4.85	-	-	-	1800	2000	16.9
	AKM62-K	12.2	9.6	-	-	2000	3500	4500	16.9
	AKM62-M	12.2	13.4	-	-	3000	6000	6000	16.9
	AKM62-P	12.3	18.8	-	-	4500	-	-	16.9
	AKM63-G	16.5	4.48	-	-	-	1200	1500	24.2
	AKM63-K	16.8	9.9	-	-	1500	3000	3500	24.2
	AKM63-M	17	13.8	-	-	2000	4000	4500	24.2
	AKM63-N	17	17.4	-	-	3000	5000	6000	24.2
	AKM64-K	20.8	9.2	-	-	1200	2000	2500	31.6
	AKM64-L	21	12.8	-	-	1500	3000	3500	31.6
	AKM64-P	20.4	18.6	-	-	2500	4500	5500	31.6
	AKM65-K	24.8	9.8	-	-	1000	2000	2200	40
	AKM65-M	25	13.6	-	-	1500	2500	3000	40
	AKM65-N	24.3	17.8	-	-	2000	3500	4000	40
	AKM72-K	29.7	9.3	-	-	-	1500	1800	64.5
	AKM72-M	30	13	-	-	-	2000	2500	64.5
	AKM72-P	29.4	18.7	-	-	1800	3000	3500	64.5
	AKM73-M	42	13.6	-	-	-	1500	1800	92.1
	AKM73-P	41.6	19.5	-	-	1300	2400	2800	92.1
	AKM74-L	53	12.9	-	-	-	1200	1400	119.7
	AKM74-P	52.5	18.5	-	-	-	1800	2000	119.7

外形尺寸



型号	M ₀ /Nm	M _{max} /Nm	极数	a/mm	b/mm	c/mm	d/mm	e/mm	k/mm
AKM11	0.19	0.6	6	30	8	72	25	40	69.6
AKM12	0.30	1.1	6	30	8	72	25	40	88.6
AKM13	0.40	1.4	6	30	8	72	25	40	107.6
AKM21	0.49	1.5	6	40	9	90	20	58	86.2
AKM22	0.87	2.7	6	40	9	90	20	58	105.2
AKM23	1.16	3.8	6	40	9	90	20	58	124.2
AKM24	1.40	4.8	6	40	9	90	20	58	143.2
AKM31	1.20	4.0	8	60	14	109	30	70	109.8
AKM32	2.00	7.0	8	60	14	109	30	70	140.8
AKM33	2.80	10.0	8	60	14	109	30	70	171.8
AKM41	2.00	6.3	10	80	19	123	40	84	118.8
AKM42	3.40	11.3	10	80	19	123	40	84	147.8
AKM43	4.80	16.1	10	80	19	123	40	84	176.8
AKM44	5.90	20.2	10	80	19	123	40	84	205.8
AKM51	4.90	11.7	10	110	24	147	50	108	127.5
AKM52	8.60	21.7	10	110	24	147	50	108	158.5
AKM53	11.60	29.8	10	110	24	147	50	108	189.5
AKM54	14.40	37.8	10	110	24	147	50	108	220.5
AKM62	12.30	30.1	10	130	32	177	58	138	153.7
AKM63	17.00	42.6	10	130	32	177	58	138	178.7
AKM64	21.00	53.5	10	130	32	177	58	138	203.7
AKM65	25.00	64.5	10	130	32	177	58	138	228.7
AKM72	30.00	80.0	10	180	38	227	80	188	192.5
AKM73	42.00	112.0	10	180	38	227	80	188	226.5
AKM74	53.00	142.0	10	180	38	227	80	188	260.5

更紧凑... 更可靠...更经济





SERVOSTAR® 200



SERVOSTAR® 300



SERVOSTAR® 400



SERVOSTAR® 600



您可以通过有关产品手册或www.DanaherMotion.com网址获取此驱动器系列的信息。

DANAHER MOTION为注册商标。

Danaher Motion尽一切努力确保本出版物所载内容准确、可靠。技术规格若有更改，恕不另行通知。

Danaher Motion在此仅提供有关资料，不附带任何明示或隐含的保证、声明及陈述，包括但不限于商业适售性、对特定用途的适用性的隐含保证。对特定用途的适用性判断由用户决择。

©2005 Danaher Motion 产品手册序列号: 20050110_AKM_flyer

北京市朝阳区建国门外大街22号

赛特大厦2205室

邮编: 100004

中国

电话: +86 (010) 65150260

传真: +86 (010) 65150263

电子邮件: Chinainfo@danahermotion.com

网址: www.DanaherMotion.com